

Program zlotu

9:30 – rozpoczęcie Zlotu

10:00 - pokaz skoków spadochronowych i uzbrojenia VI Brygady Powietrzno Desantowej

10:30 – 11:00 – poczęstunek

12:00 - przejazd do miejscowości Klucze i przejście młodzieży torem przeszkód oraz konkurencje

Zielony Staw:

- rzut bojką do tonącego
- przejście po Pustyni Błędowskiej
- wspinaczka na górę Czubatkę

Czubatka:

- udzielanie pierwszej pomocy – pokaz

14:30 – 15:00 – przemarsz na stadion sportowy w Kluczach

- pokazy sprzętu strażackiego
- posiłek
- występy orkiestry dętej oraz zespołów młodzieżowych

17:00 – zakończenie Zlotu

WOJEWÓDZTWO MAŁOPOLSKIE



POWIAT OLKUSKI

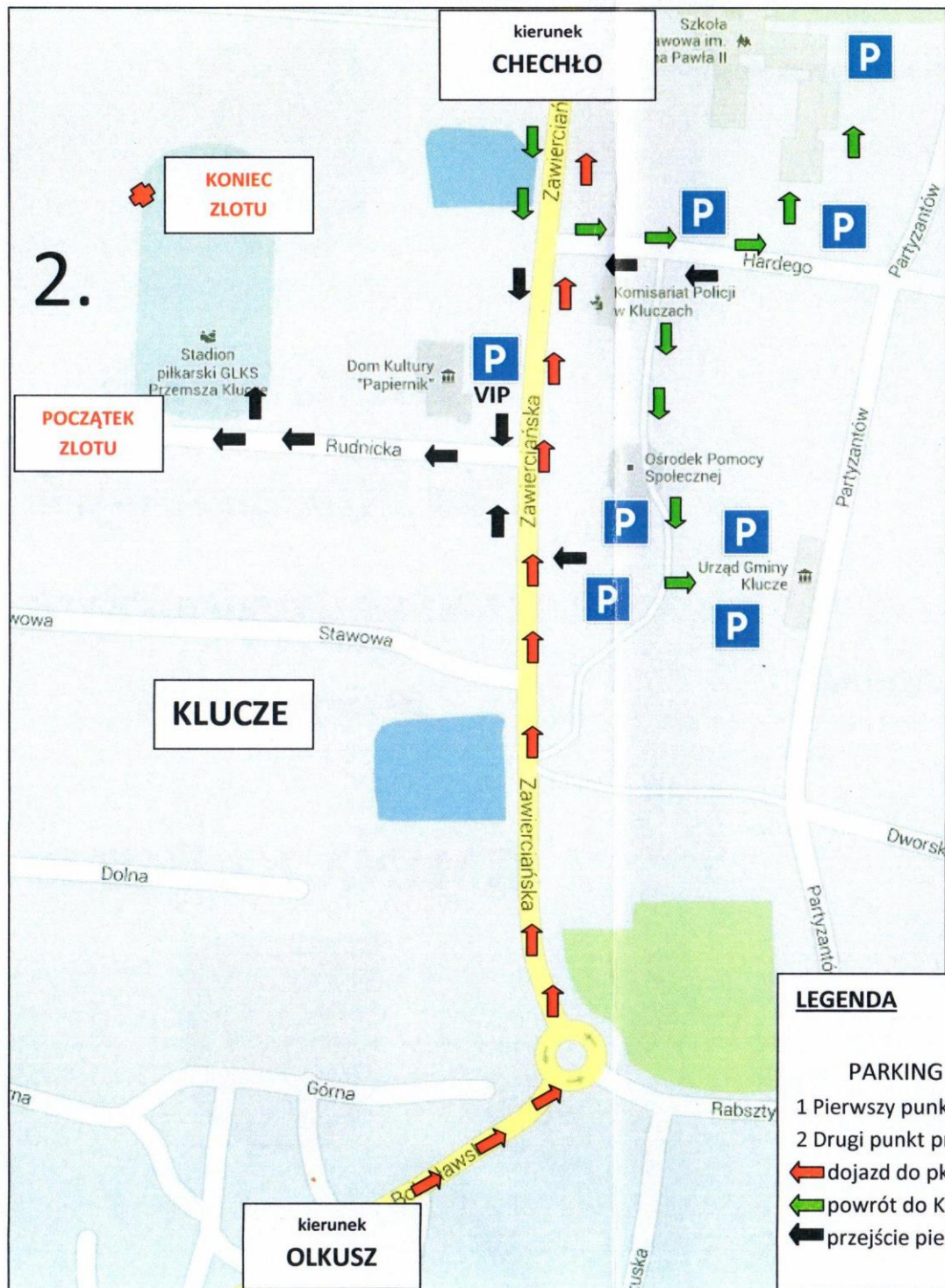


III Małopolski Zlot Młodzieżowych Drużyn Pożarniczych 10 sierpień 2013r.

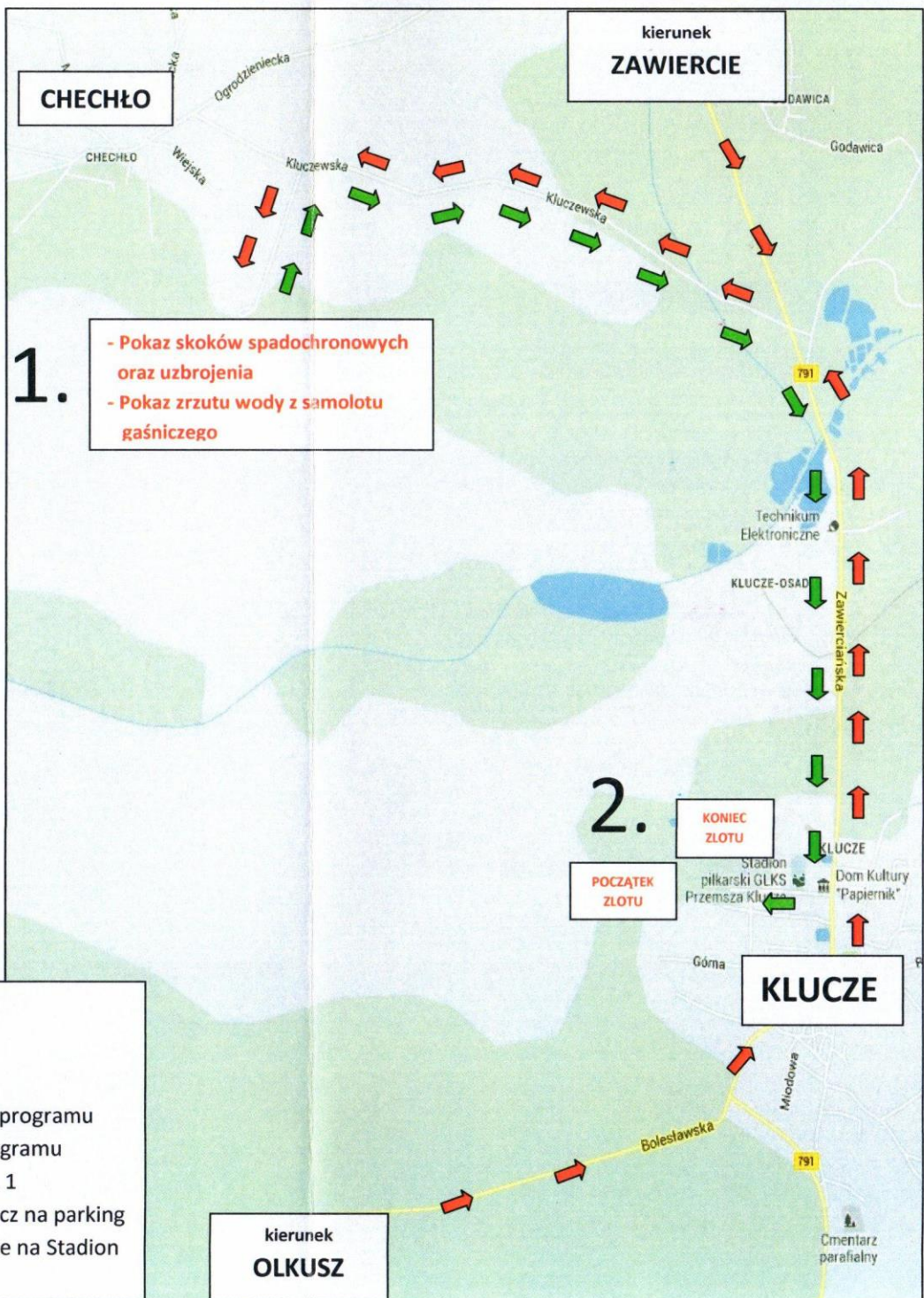
GMINA KLUCZE



KLUCZE



DOJAZD DO KLUCZ I CHECHŁA



LEGENDA

PARKING

1 Pierwszy punkt programu
 2 Drugi punkt programu

➔ dojazd do pkt. 1
 ➔ powrót do Klucz na parking
 ➔ przejście piesze na Stadion

1.

- Pokaz skoków spadochronowych oraz uzbrojenia
- Pokaz zrzutu wody z samolotu gaśniczego

2.

KONIEC ZLOTU

POCZĄTEK ZLOTU

KLUCZE